

*Динамика рынка энергетического угля в декабре 2014 – феврале 2015 года
(средненедельная динамика)*

CIF NWE (порты северо-западной Европы): 6000 ккал/кг NAR, сера – до 1%, зола – до 16%;

CIF Турция: 6000 ккал/кг NAR, сера – 0,8%, зола – 11%.

FOB Richards Bay (ЮАР): 6000 ккал/кг NAR, сера – до 1%, зола – до 16%;

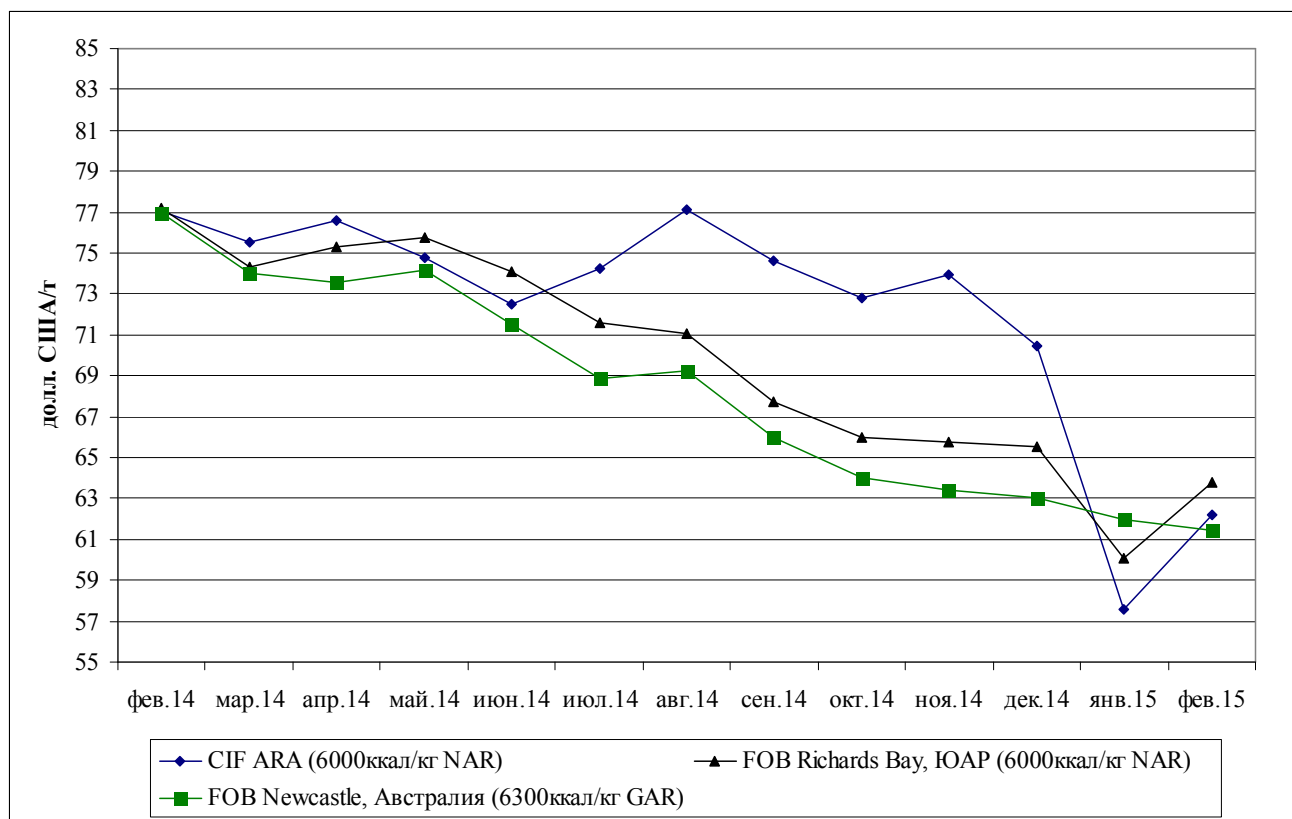
FOB Newcastle (Австралия): 6300 ккал/кг GAR, сера – до 0,8%, зола – до 13%;

CIF Япония: 6080 ккал/кг NAR;

CIF Корея: 6080 ккал/кг NAR.

Динамика рынка энергетического угля в феврале 2014 года – феврале 2015 года, долл. США/т

	февр. 2014	март 2014	апр. 2014	май 2014	июн. 2014	июл. 2014	авг. 2014	сент. 2014	окт. 2014	ноя. 2014	дек. 2014	январь 2015	06.02. 2015	13.02. 2015	20.02. 2015	27.02. 2015
CIF NWE	77,06	75,54	76,56	74,78	72,52	74,22	77,10	74,65	72,79	73,95	70,42	57,57	61,20	64,90	62,65	63,55
CIF Турция	-	88,75	87,19	85,15	81,50	81,25	82,60	81,81	77,70	78,63	78,00	69,55	70,00	71,00	68,00	69,50
FOB Richards Bay	77,20	74,32	75,33	75,73	74,07	71,57	71,09	67,71	65,98	65,75	65,55	60,08	63,65	65,35	63,30	64,50
FOB Newcastle	76,96	74,05	73,53	74,13	71,51	68,90	69,27	65,99	63,99	63,40	63,01	61,95	61,30	61,40	61,40	62,75
CIF Корея	88,70	85,63	85,00	84,48	82,15	78,94	76,20	78,20	75,27	72,38	67,80	62,70	61,00	62,25	61,75	62,00
CIF Япония	92,44	88,48	86,94	86,88	85,19	81,20	81,03	80,19	78,07	73,05	70,95	65,20	62,00	63,20	62,80	63,10



Динамика рынка энергетического угля в феврале 2014 года – феврале 2015 года
(среднемесячная динамика)